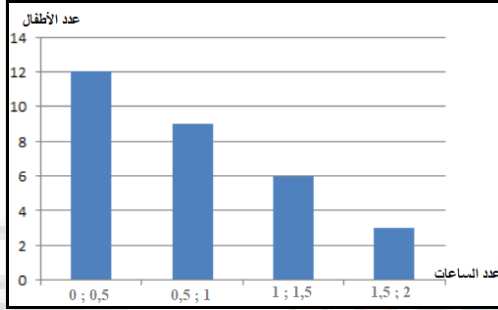


تمارين درس تنظيم معطيات

الجزء الرابع

3) تمثيل معطيات وقراءة مخطط بأعمدة:**3.2. قراءة مخطط بأعمدة:****التمرين 1:**

المخطط التالي يمثل دراسة استقصائية شملت مجموعة من الأطفال، حول الزمن الذي يقضيه كل منهم أمام شاشة التلفاز.



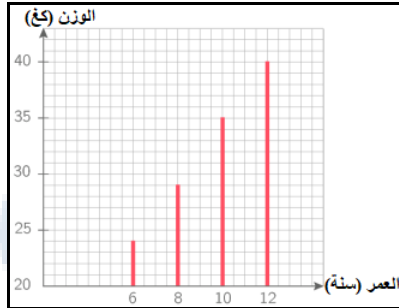
من خلال المخطط، أجب على الأسئلة التالية:

- (1) ما هو عدد الأطفال الذين يشاهدون التلفاز أكثر من ساعة؟
- (2) ما هو عدد الأطفال الذين يشاهدون التلفاز أقل من نصف ساعة؟
- (3) ما هو عدد الأطفال الذين شملتهم الدراسة؟

(الحل)

التمرين 2:

المخطط التالي يمثل الوزن المتوسط لتلاميذ مدرسة حسب أعمارهم.

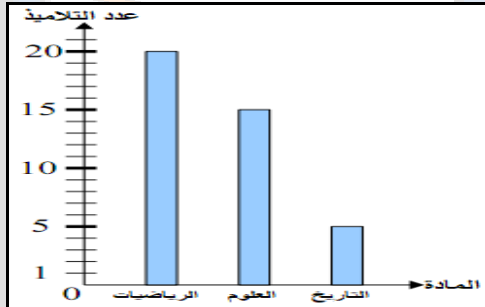


- (1) ما هو الوزن المتوسط لتلميذ عمره 8 سنوات؟ 10 سنوات؟
- (2) ما هو أصغر وزن متوسط للتلاميذ؟ وما هو العمر الموافق لهذا الوزن؟
- (3) ما هو أكبر وزن متوسط للتلاميذ؟ وما هو العمر الموافق لهذا الوزن؟

(الحل)

التمرين 3:

المخطط التالي يمثل عدد تلاميذ مدرسة حسب مادتهم المفضلة.



- (1) ما هو عدد التلاميذ في كل مادة؟
- (2) ما هو العدد الكلي للتلاميذ؟
- (3) ما هي المادة المفضلة لدى التلاميذ؟

(الحل)

4) تمثيل معطيات وقراءة مخطط بياني:**4.1. تمثيل معطيات بمخطط بياني:****التمرين 1:**

الجدول التالي يمثل ساعة نوم مجموعة من الأشخاص:

23	22	21	20	19	ساعة النوم
60	80	40	80	40	عدد الأشخاص

مثل النتائج الموجودة في الجدول بمخطط بياني.

(الحل)

التمرين 2:

الجدول التالي يمثل عدد أطفال مخيم صيفي حسب أعمارهم:

10	9	8	6	العمر (سنة)
6	12	8	5	عدد الأطفال

مثل النتائج الموجودة في الجدول بمخطط بياني.

(الحل)

التمرين 3:

الجدول التالي يمثل درجة الحرارة الخارجية لمحطة الأرصاد الجوية والتي تم رصدها كل ساعتين من منتصف النهار وحتى الساعة العاشرة مساءً.

22	20	18	16	14	12	الساعة
7	9	12	15	13	11	درجة الحرارة (°C)

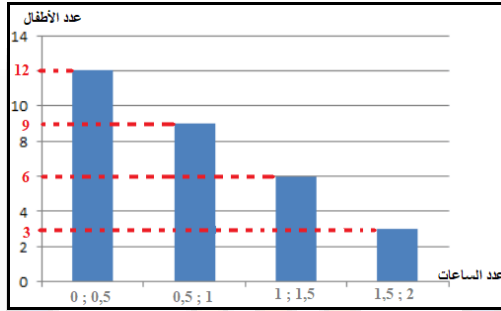
مثل النتائج الموجودة في الجدول بمخطط بياني.

(الحل)

Latreche MIFA

حلول تمارين درس تنظيم معطيات

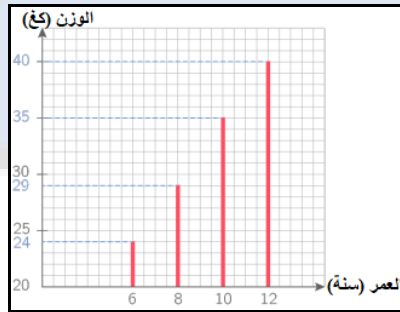
الجزء الرابع

3) تمثيل وقراءة معطيات بمخطط بأعمدة:3.2. قراءة مخطط بأعمدة:حل التمرين 1:

من خلال المخطط، لدينا:

- 1) عدد الأطفال الذين يشاهدون التلفاز أكثر من ساعة هو: **9 أطفال** لأن $9 = 3 + 6$.
- 2) عدد الأطفال الذين يشاهدون التلفاز أقل من نصف ساعة هو: **12 طفلا**.
- 3) عدد الأطفال الذين شملتهم الدراسة هو: **30 طفلا** لأن $30 = 12 + 9 + 6 + 3$.

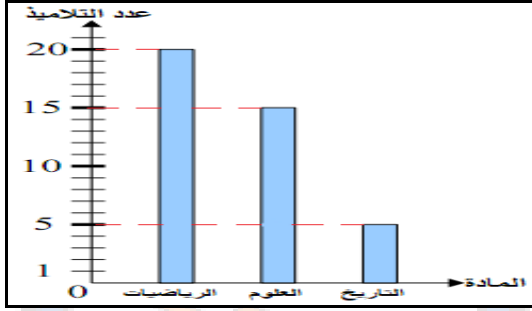
(التمرين)

حل التمرين 2:

من خلال المخطط، لدينا:

- 1) الوزن المتوسط لتلميذ عمره 8 سنوات هو: **29 كغ** بينما الوزن المتوسط لتلميذ عمره 10 سنوات هو: **35 كغ**.
- 2) أصغر وزن متوسط للتلاميذ هو: **24 كغ** وهو يوافق عمر **6 سنوات**.
- 3) أكبر وزن متوسط للتلاميذ هو: **40 كغ** وهو يوافق عمر **12 سنة**.

(التمرين)

حل التمرين 3:

من خلال المخطط، لدينا:

- (1) عدد التلاميذ في مادة الرياضيات هو: **20 تلميذاً**، وفي مادة العلوم: **15 تلميذاً**، وفي مادة التاريخ: **5 تلاميذ**.
- (2) العدد الكلي للتلاميذ هو: **40 تلميذاً** لأن: $20 + 15 + 5 = 40$.
- (3) المادة المفضلة لدى التلاميذ هي **مادة الرياضيات**.

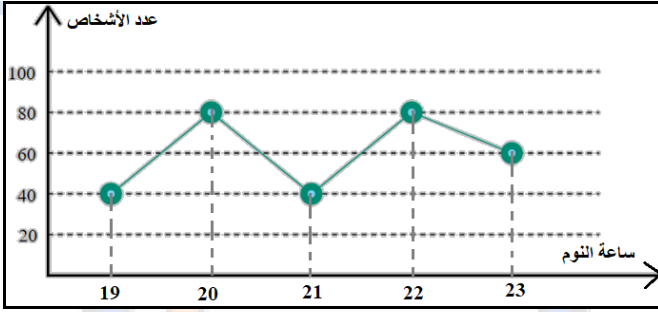
(التمرين)

(4) تمثيل معطيات وقراءة مخطط بياني:4.1. تمثيل معطيات بمخطط بياني:حل التمرين 1:

23	22	21	20	19	ساعة النوم
60	80	40	80	40	عدد الأشخاص

لتمثيل الجدول السابق بمخطط بياني:

- ❖ نحدد على محور الفواصل ساعات النوم بينما على محور الترتيب نحدد عدد الأشخاص.
- ❖ نحدد النقاط بحيث كل نقطة تكون عند تقاطع ساعة النوم من محور الفواصل مع عدد الأشخاص الموافق لها من محور الترتيب.
- ❖ ثم نربط النقاط فيما بينها بخط.
- ❖ فنحصل على المخطط التالي:



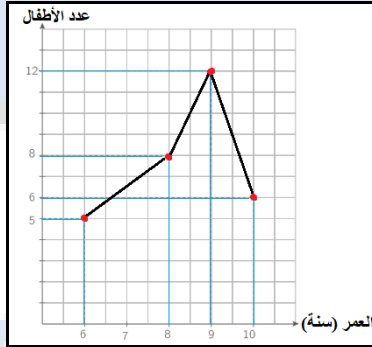
(التمرين)

حل التمرين 2:

العمر (سنة)	6	8	9	10
عدد الأطفال	5	8	12	6

لتمثيل الجدول السابق بمخطط بياني:

- ❖ نحدد على محور الفواصل العمر بالسنوات بينما على محور الترتيب نحدد عدد الأطفال.
- ❖ نحدد النقاط بحيث كل نقطة تكون عند تقاطع العمر من محور الفواصل مع عدد الأطفال الموافق له من محور الترتيب.
- ❖ ثم نربط النقاط فيما بينها بخط.
- ❖ فنحصل على المخطط التالي:



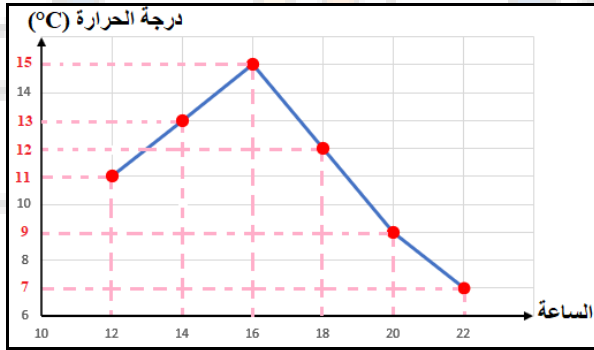
(التمرين)

حل التمرين 3:

22	20	18	16	14	12	الساعة
7	9	12	15	13	11	درجة الحرارة (°C)

لتمثيل الجدول السابق بمخطط بياني:

- ❖ نحدد على محور الفواصل الساعة بينما على محور الترتيب نحدد درجة الحرارة (°C).
- ❖ نحدد النقاط بحيث كل نقطة تكون عند تقاطع الساعة من محور الفواصل مع درجة الحرارة الموافقة لها من محور الترتيب.
- ❖ ثم نربط النقاط فيما بينها بخط.
- ❖ فنحصل على المخطط التالي:



(التمرين)

Latreche MIFA